

Scheda tecnica installazione

Allarme acustico

PEUGEOT 2008 *model year 2013*

Vettura verificata il 06/2013



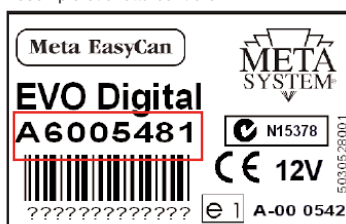
PEUGEOT

Ref. LITWPA9780

NB: Questa installazione necessita che il kit allarme sia cod. **ABS15121** o superiore. E' possibile verificare la compatibilità anche attraverso il codice centrale **A6005481** o superiore (prod. agosto/2012).

Inoltre, a seconda dell'allestimento vettura, sarà necessario ordinare il solo connettore EH2 cod. **16-087-237-80** o anche il porta-connettore cod. **16-093-440-80** (vedi scheda tecnica vettura)

esempio etichetta centrale



esempio etichetta imballo kit



Cat. 16 087 237 80



Cat. 16 093 440 80

Le informazioni tecniche incluse nel seguente manuale sono da ritenersi puramente indicative e l'azienda produttrice non si assume alcuna responsabilità relativamente alle stesse.

Il personale tecnico preposto all'installazione è tenuto a verificare con la dovuta diligenza e sotto la propria responsabilità le informazioni riportate a secondo il tipo di vettura (es. punti di connessione specifici del modello).

NORME D'INSTALLAZIONE



- Prima di eseguire qualsiasi operazione **STACCARE IL MORSETTO NEGATIVO DELLA BATTERIA.**
- L'allarme deve essere installato esclusivamente all'interno dell'abitacolo vettura, mentre la sirena in un punto protetto all'interno del vano motore o nei passaruota.
- Per il fissaggio delle parti, è consigliato utilizzare del velcro.
- Evitare nel modo più assoluto connessioni elettriche di tipo rapido.
- Per le connessioni all'impianto della vettura effettuare la saldatura del filo isolando la giuntura tramite nastro isolante, o eventualmente i connettori originali inclusi nel kit.

PROGRAMMAZIONI necessarie per il funzionamento dell'allarme



Prima dell'installazione, tramite il programmatore, selezionare :

Il **passo 25** (SETUP MODULO) e selezionare **66A PEUGEOT "1"** e **TRASPONDER ON.**

PREDISPOSIZIONE CABLAGGIO

Completare il cablaggio allarme con il cavo interfaccia predisposto per la connessione con la centrale BSI 4° generazione Cod. 2010291600.

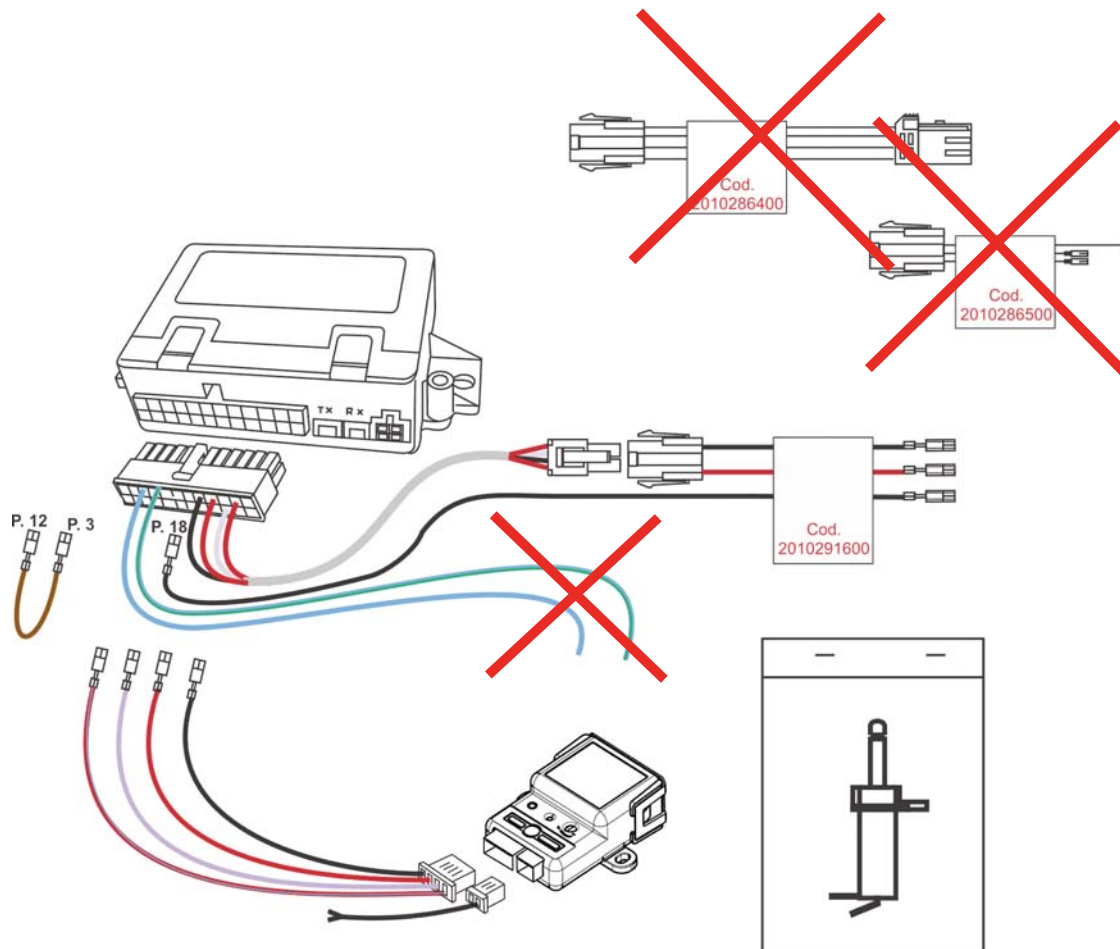
Le interfacce Cod. 2010286500 e 2010286400 non sono da utilizzare.

Inserire i faston del cablaggio connessione modulo radio come descritto nel capitolo INSTALLAZIONE MODULO WIRELESS a pag. 8 del manuale installatore.

Inserire i faston del cavetto ponticello nella pos. 12 e 3 del connettore allarme.

Inserire il faston del cavo BIANCO/NERO dell'interfaccia BSI 2010291600 nella pos. 18 del connettore allarme.

Non collegare e isolare i due cavi degli indicatori di direzione AZZURRO e AZZURRO/VERDE.



Posizionamento sirena

Fissare la staffa sirena sfruttando il bullone esistente nel vano tergicristalli lato passeggero.



Collegamento alimentazioni sirena

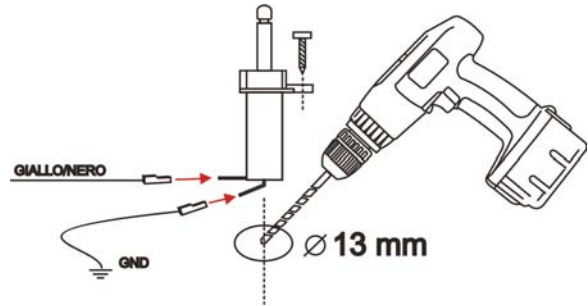
Tramite il faston ad occhiello diametro 6 mm in dotazione collegare il filo **ROSSO** del cablaggio sirena alla predisposizione originale nella scatola fusibili a fianco della batteria. **Foto A.** Tramite il faston ad occhiello diametro 6mm in dotazione collegare il filo **NERO** del cablaggio sirena alla derivazione di massa originale situata nei pressi del faro anteriore sx. **Foto B.**

N.B.: Per il collegamento positivo fisso si consiglia di proteggere la linea interponendo un fusibile da minimo 5A.



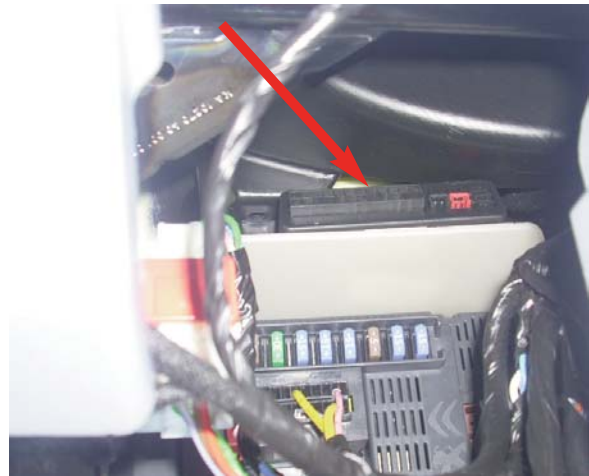
Posizionamento pulsante cofano

Installare il pulsante in una zona del vano motore in modo tale che venga premuto alla chiusura del cofano.



Posizionamento centralina allarme

Con il velcro in dotazione, fissare la centralina allarme sulla plastica piana sopra la centralina BSI sotto il cruscotto lato guida.



Posizionamento led

Posizionare il led sulla plastica interruttori a sinistra del piantone sterzo.

Praticare un foro di 6mm. Inserire il led nel supporto solo dopo aver posizionato lo stesso nel foro precedentemente realizzato.



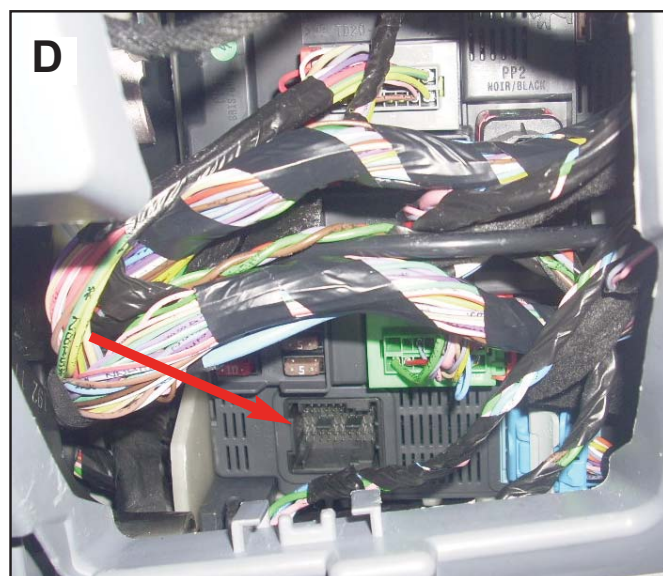
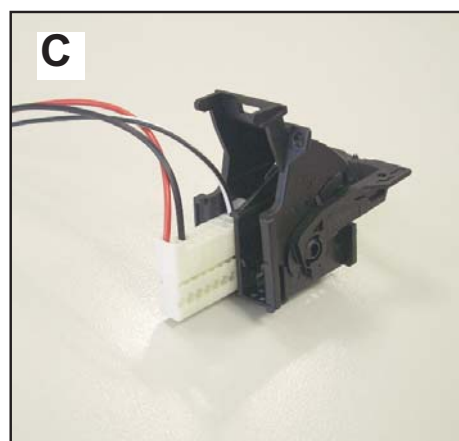
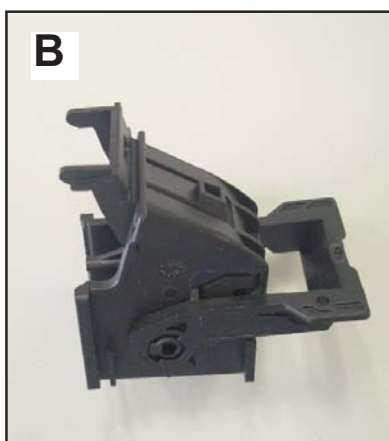
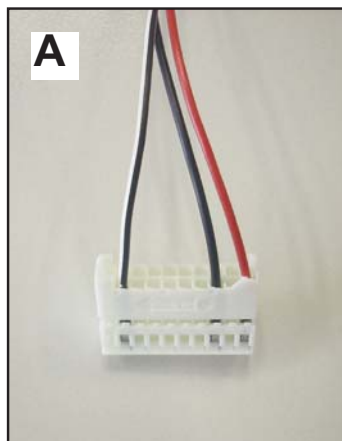
Collegamento positivo, negativo alimentazione centralina e linbus.

Per connettersi alla vettura occorrono il connettore portafaston a 20 poli (cod.16-087-237-80)

Foto A ed il portaconnettore (cod.16-093-440-80) **Foto B**.

Connettere i fili **ROSSO** nella **pos 31**, **NERO** nella **pos 33** e **BIANCO/NERO** nella **pos 39**, del cablaggio allarme del connettore portafaston a 20 poli **Foto A**; dopodichè infilare il connettore nel portaconnettore **Foto C**.

Agganciare il connettore alla presa EH2 sulla parte anteriore della BSI sotto il cruscotto lato guida. **Foto D**.



SOLO DOPO TERMINATA L'INSTALLAZIONE ELETTRICA COLLEGARE IL MORSETTO NEGATIVO DELLA BATTERIA. abbinare la sirena wireless (vedi pag.11 del manuale installatore)

Posizionamento capsule ultrasuoni

Installare il supporto capsule sulla plastica del coprimontante centrale lato guida.

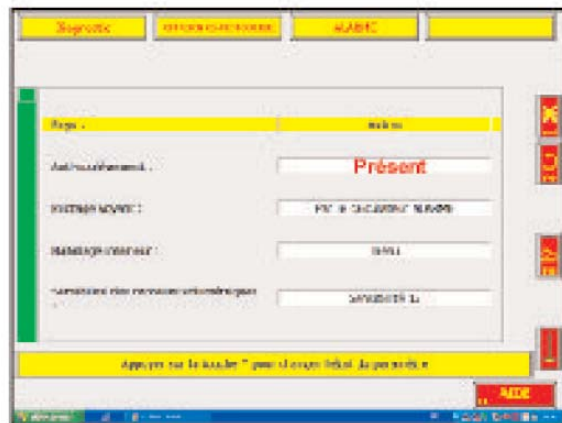
N.B. In questa vettura seguire le indicazioni riportate sul manuale installatore “**INSTALLAZIONE SU PLASTICA COPRIMONTANTE VETTURA**”.



Prima di verificare il funzionamento del sistema, è necessario PROGRAMMARE LA VETTURA alla funzione ALLARME



DIAG BOX



COMPANY WITH QUALITY SYSTEM
CERTIFIED BY DNV
= UNI EN ISO 9001:2008 =

COMPANY WITH QUALITY SYSTEM
CERTIFIED BY DNV
= ISO/TS16949:2009 =

Meta System S.p.A. - Cap.Soc. 18.000.000,00 € i.v. - N° Reg. Impr. - Partita I.V.A. e Codice Fiscale 00271730350 - N° R.E.A. 120639

Sede Legale - Head Office: Via T. Galimberti, 5 - 42124 Reggio Emilia (Italy) - Telefax +39 0522 364150 - Tel. +39 0522 364111
E-mail: info@metasystem.it - Soggetta a direzione e coordinamento della società SHENZHEN DEREN ELECTRONIC CO., LTD. - Web: www.metasystem.it

COMPANY WITH QUALITY SYSTEM
CERTIFIED BY CSQ
= UNI EN ISO 14001:2004 =